

DESTINAZIONE DELLE AREE :

ZONE OMOGENEE (ai sensi del D.M. 2-4-68)

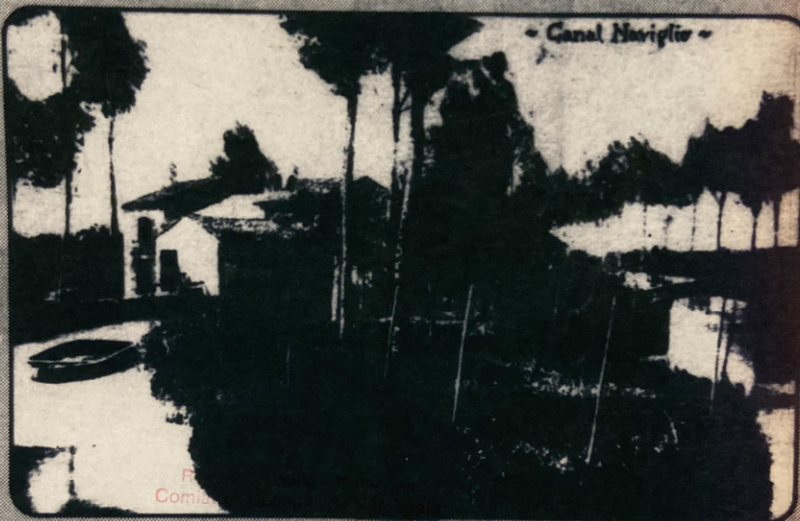
PERIMETRAZIONE TERRITORIO URBANIZZATO (art. 12 leg. Reg. 7-12-78 n. 47)

PERIMETRAZIONE CENTRO EDIFICATO (art. 17 leg. 6-8-77 n. 865)

MASIERA

31

PREVISIONI DI P.R.G.



P.R.G.

Sezione I
18 APR. 1980
n. 25

IL SEGRETARIO
F.to P. MINGARDI

COMUNE di Bagnacavallo

22, N. 14

arch. P. MAZZOTTI

il sindaco

UBALDO GULMINELLI

arch. G. VERLICCHI

il segretario

dott. ATTILIO LANZILLOTTA

collaboratore UFFICIO DI PIANO

scala 1 : 2'000

